



Zorgprogramma basis 's Heeren Loo

In het zorgprogramma basis lees je wat we bij 's Heeren Loo belangrijk vinden in de zorg voor cliënten. Het geeft handvatten voor goede zorg. En het beschrijft hoe we de zorg organiseren.

Het zorgprogramma basis richt zich op álle cliënten van 's Heeren Loo; ongeacht leeftijd, fysieke beperking(en), gedrag, mate van verstandelijke of andere beperking.

Ook zijn er zorgprogramma's voor specifieke cliëntgroepen: EMB, NAH, MVG, LVB, Ouderen en Jeugd. Hierin beschrijven we per cliëntgroep wat we belangrijk vinden en hoe we goede zorg bieden. Alle zorgprogramma's zijn gebaseerd op wetenschappelijke kennis, richtlijnen en kwaliteitskaders. Aangevuld met onze praktijkkennis.

Aan wie bieden we zorg?

's Heeren Loo ondersteunt mensen van alle leeftijden en met alle maten van verstandelijke beperking. We ondersteunen ook mensen met een cognitieve beperking (moeite met begrijpen) of met een adaptieve beperking (moeite met aanpassen) als gevolg van een andere aandoening. Bijvoorbeeld mensen met niet aangeboren hersenletsel (NAH).

Veel cliënten hebben een intensieve tot zeer intensieve ondersteuningsbehoefte. We bieden lichte zorg waar dat kan en intensieve tot zeer intensieve zorg als dat nodig is.

De zorg kan betrekking hebben op wonen, leren, werken, dagbesteding, vrije tijd en contacten met anderen. En kan zich richten op de cliënt zelf, maar ook op mensen uit het netwerk rondom de cliënt. Bijvoorbeeld ouders, broers of zussen, eventuele partner of kinderen.

De basis van ons werk

We werken vanuit de [missie, visie en kernwaarden](#) van 's Heeren Loo. De samenwerking in de driehoek cliënt-verwant-zorgprofessional is de basis van [onze koers](#). En we sluiten aan bij ontwikkelingen en kaders die gelden voor alle zorgaanbieders voor mensen met een beperking. We blijven op



de hoogte van die ontwikkelingen, en maken een vertaalslag voor 's Heeren Loo als dat nodig is.

Wat is goede zorg?

- Met onze zorg willen we bijdragen aan een goed leven voor cliënten. Dat kan zich richten op alle onderdelen van het leven. Om dat goed in beeld te krijgen gebruiken we de [acht domeinen van kwaliteit van leven van Schallock](#). Deze zijn uitgewerkt in onze uitgangspunten van goede zorg. Onze zorg: Sluit aan bij menselijke behoeften
- Is in verbinding met anderen
- Draagt bij aan ontplooiing
- Is zo gewoon als mogelijk
- Stimuleert eigen regie en zeggenschap

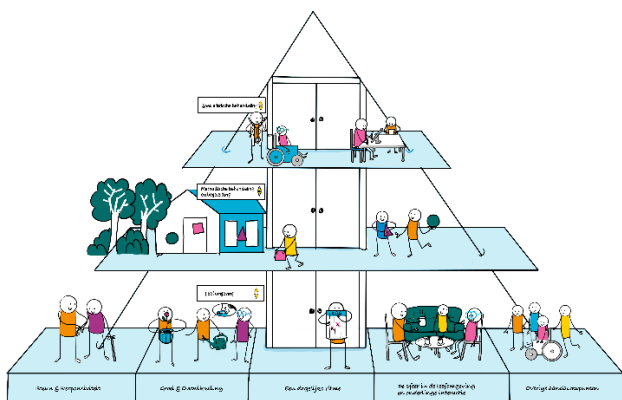
Hoe geven we vorm aan goede zorg

Om goede zorg vorm te geven, is samenwerking tussen begeleiders en behandelaars erg belangrijk. In de behandelpiramide is beschreven hoe begeleiding en behandeling samenhangen. De behandelpiramide bestaat uit drie lagen: leefomgeving, methodische behandeling en begeleiding, specialistische behandeling.





De basis
van onze zorg



De samenhang tussen begeleiding en behandeling is als volgt:

- Begeleiders en behandelaars zijn samen verantwoordelijk voor een positieve leefomgeving. Dit zie je in de onderste laag van de behandelpiramide.
- De behandelaar geeft richting aan de methodische behandeling en begeleiding door mensen in de omgeving van de cliënt. Dit zie je in de middelste laag van de behandelpiramide.
- De behandelaar zet specialistische behandeling in, gericht op de individuele cliënt. Dit zie je in de bovenste laag van de behandelpiramide.

- Vakbekwame medewerkers - passende opleiding en kennis, ontwikkelen en verspreiden van kennis via kennisketens. En ontwikkelen van zorgbeleid.
- Passende ondersteuningsstructuur voor medewerkers - oog voor medezeggenschap en veiligheid. En ruimte voor opleiding en ontwikkeling.
- Duurzaam gezonde organisatie.

Hoe organiseren we goede zorg?

Voor goede zorg is het belangrijk dat we goed samenwerken. Dit is een gezamenlijke verantwoordelijkheid van alle betrokken medewerkers, verwanten en de organisatie.

In alle lagen van de organisatie kennen mensen de [gezamenlijke waarden, visie en uitgangspunten](#). Iedereen heeft zich daaraan verbonden. Het is van belang dat alle delen van de organisatie met elkaar verbonden zijn en vanuit hun eigen deskundigheid bijdragen aan een goed leven voor cliënten, mooi werk voor medewerkers en een duurzaam gezonde organisatie.

Zo doen we dat:

- Individuele zorgafspraken - elke cliënt een eigen plan.
- Iedere cliënt een passende context - afgestemd op de behoefte van de cliënt.
- Samenwerken aan goede zorg - afspraken over verantwoordelijkheden.

